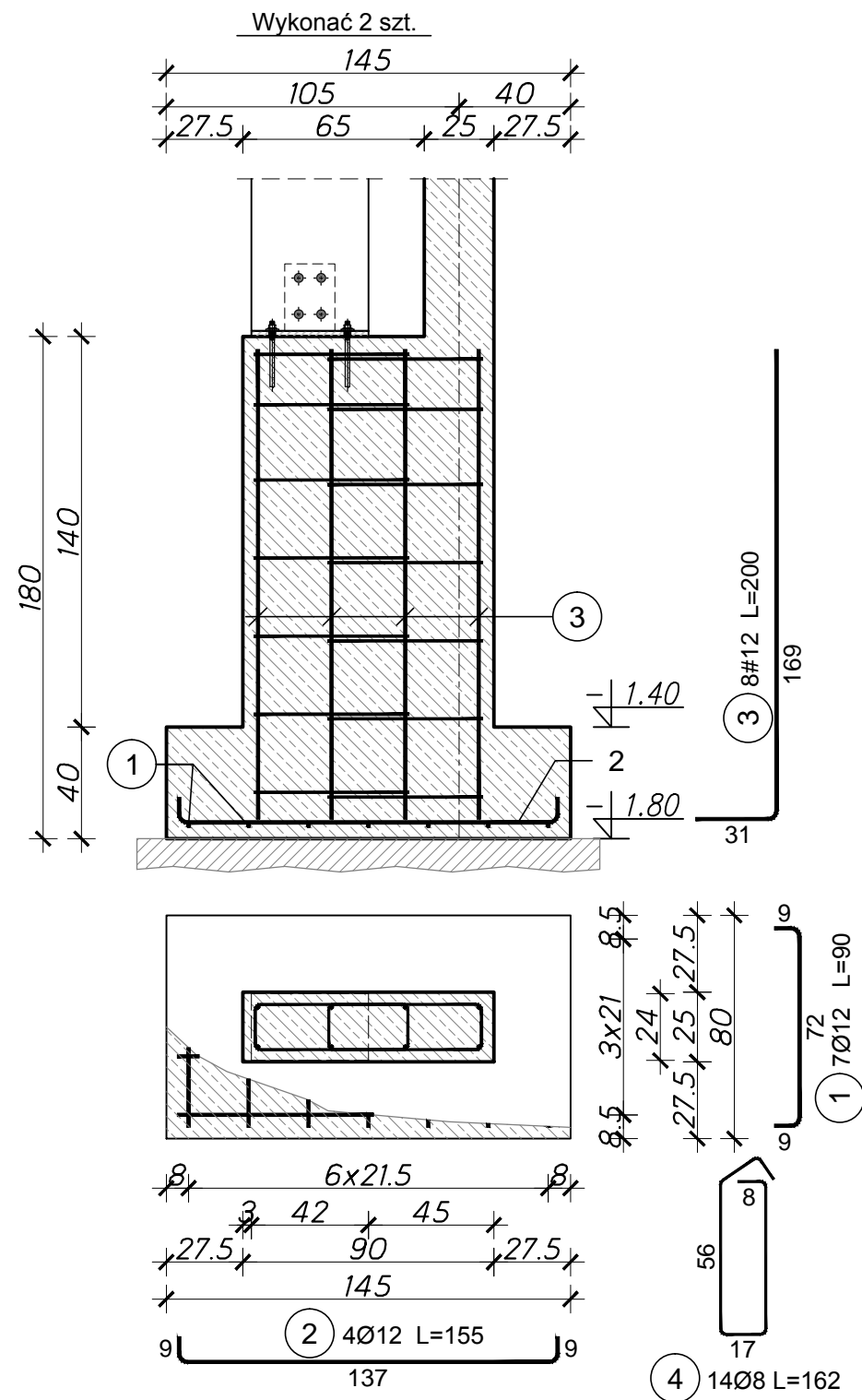
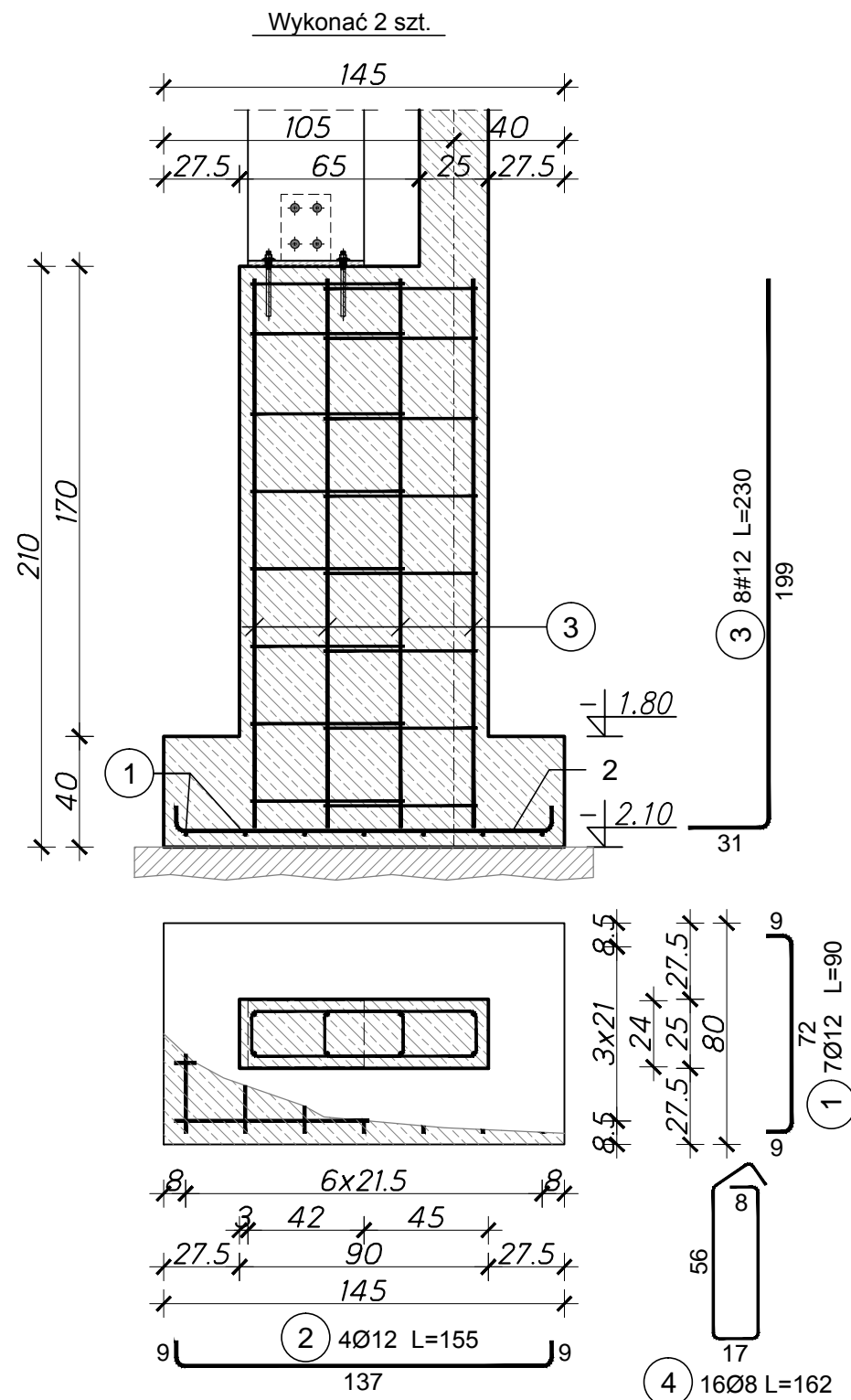


Stopa fundamentowa SF-0112c



Wykaz zbrojenia stopy fundamentowej SF-0112c					
Nr pręta	Średnica	Długość	Liczba elementów	Długość ogólna [m]	
	[mm]	[mm]		#8 (A-II)	#12 (A-III)
1	12	900	7		6.30
2	12	1550	4		6.20
3	12	2000	8		16.00
4	8	1620	14	22.68	
Długość ogólna wg średnic [m]:				22.68	28.50
Masa 1 m pręta [kg]:				0,395	0,888
Masa prętów wg średnic [kg]:				9.0	25.3
Masa całkowita [kg]:				34.3	
Masa całkowita (2 szt.) [kg]:				69	

Stopa fundamentowa SF-0112d



Wykaz zbrojenia stopy fundamentowej SF-0112d					
Nr pręta	Średnica	Długość	Liczba elementów	Długość ogólna [m]	
	[mm]	[mm]		#8 (A-II)	#12 (A-III)
1	12	900	7		6.30
2	12	1550	4		6.20
3	12	2300	8		18.40
4	8	1620	16	25.92	
Długość ogólna wg średnic [m]:				25.92	30.90
Masa 1 m pręta [kg]:				0,395	0,888
Masa prętów wg średnic [kg]:				10.2	27.4
Masa całkowita [kg]:				37.7	
Masa całkowita (2 szt.) [kg]:				75	

MATERIAŁY:
Beton: C25/30 (B30)
- f_{ck} = 25 Mpa
-klasa ekspozycji: XC4
-W/C < 0.55
- D_{max} ziarna kruszywa \leq 20 mm
(Kruszywa drobne i grube muszą zawierać piasek naturalny lub kamień łamany. Kruszywo musi posiadać odpowiednią krzywą uziarnienia. Piasek powinien stanowić min. 40% masy całości kruszywa. Zawartość jonów chlorkowych kruszywa musi być taka, aby jony chlorkowe zmieszanego betonu nie przekraczały 0.2%)
Stal: pręty główne (#) - RB500W/BS1500S (A-III, f_{yk} =500 MPa)
pręty rozdzielcze - (#) 18G2-b (A-II, f_{yk} =355 MPa)

Projekt:

KONSTRUKCJA BUDYNKU

Zadanie inwestycyjne:

BUDOWA BUDYNKU MUZEALNEGO CENTRUM EDUKACYJNEGO

Adres inwestycji:

18-230 Ciechanowiec, ul. Pałacowa 5
dz. nr ew. 1753/2, obręb 0005

Zamawiający:

MUZEUM ROLNICTWA IM. KS. KRZYSZTOFA KLUKA
W CIECHANOWCU
18-230 Ciechanowiec, ul. Pałacowa 5

Jednostka projektowa:

abn projekt
96-100 Skierniewice, ul. W. S. Reymonta 31/72
e-mail: abnprojekt@gmail.com, tel: 602 62 62 64

FUNKCJA / IMIĘ I NAZWISKO	NR UPRAWNIEN / PODPIS
mgr inż. Michał Walendzik upr. nr MAZ/0512/PWBKb/18	
mgr inż. Kamil Kowalczyk upr. nr MAZ/0406/PWBKb/17	

Stadium projektu:

PROJEKT WYKONAWCZY

Branża:

KONSTRUKCYJNA

Tytuł rysunku:

ZBROJENIE FUNDAMENTÓW cz.8

Skala:	Data:	Objekt:			
1:25	12/2024	Muzealne Centrum Edukacyjne			
Nr projektu:	Etap:	Stadium:	Branża:	Nr rysunku:	Nr strony:
2421	I	PW	K	01.8	